

Unsere abgestufte Gewährleistung* beträgt bei bestimmungsgemäßem Einsatz:

- auf die Innenhüllen: für Stärke 0,60 mm 6 Jahre, für Stärke 0,80 mm 8 Jahre
- auf die Stahlwand: 10 Jahre



wissenswertes



Profilschiene (Hart-PVC):
Kombi-Handlauf 40 mm
Bodenschiene 25 mm



Filter

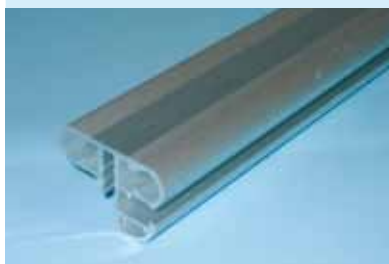
Kescher

Leiter

Skimmer

Bodensauger

Das komplette Zubehör macht Ihr Becken erst zum Schwimmbad!



Viele Becken auch mit Alu-Kombi-Handlauf.



Für sandfarbene Innenhüllen Kombi-Handlauf in sand

Gut zu wissen

Der ideale Standort für Ihren Pool ist ein Platz an der Sonne. Halten Sie genügend Abstand zu Laubbäumen, denn dies erspart Ihnen viel Reinigungsarbeit.

Den Aufbau können Sie ganz einfach selbst vornehmen: Bauen Sie Ihren Pool auf gewachsenem, ebenerdigen Untergrund auf, ganz gleich, ob Sie das Becken aufstellen oder teil- bzw. ganz einbauen. Becken mit 150 cm Tiefe müssen mind. 50 cm tief eingebaut werden. Bei teil- oder ganz eingebauten Becken ist eine Magerbeton-Hinterfüllung aus statischen Gründen notwendig.

Zum Aufbau wird das Bodenprofil ausgelegt, die Stahlwand darin aufgestellt, die Innenhülle eingehängt und als Abschluss mit einem Handlauf aus Hart-PVC fixiert.

Jetzt werden Skimmer und der Filter installiert, das Wasser eingelassen und die Leiter aufgestellt – fertig ist Ihr ganz privates Badevergnügen!

Alle unsere Becken sind bei sachgerechter Pflege vollkommen winterfest; auch das Wasser muss während der Wintermonate nicht komplett abgelassen werden.

Die Qualität

Die Becken fun, family und swim haben galvanisch verzinkte Stahlwände (Tiefe 120 cm = 0,60 mm stark, Tiefe 135 cm und 150 cm = 0,70 mm stark) und sind außen polyesterbeschichtet, innen sind die Stahlwände zusätzlich mit Schutzlack versehen.

Der Aufbau erfolgt in stabilen Profilschienen aus Hart-PVC. Die Becken entsprechen der Sicherheitsnorm DIN 31000/57100.

Unser Kombi-Handlauf ermöglicht einfaches Auswechseln der Innenhülle, ohne dabei den Handlauf entfernen zu müssen – das ist besonders bei verlegten Beckenrandsteinen wichtig! Für noch mehr Stabilität sorgt ein Aluminium-Kombi-Handlauf.

Die Innenhülle besteht aus 0,60 bzw. 0,80 mm starker, UV-stabilisierter, homogener PVC-Folie.

Das ist Qualität
Made in Germany!

*Um den vollen Gewährleistungsanspruch auf die Innenhülle zu erhalten, muss ein Bodenschutzvlies verlegt werden. Bei bauseits erstellten Ausschnitten erlischt die Gewährleistung auf Schäden und Folgeschäden, bei den von uns erstellten Stanzungen müssen zur Aufrechterhaltung der Gewährleistungsansprüche unsere Einbauteile mit Doppeldichtungen eingesetzt werden bzw. die Ausschnitte fachgerecht versiegelt werden. Abgestufte Gewährleistung bedeutet, dass je nach Alter der Innenhülle bzw. Stahlwand ein Nutzungsabschlag zum Tragen kommen kann.