

## Information Beschädigungen von ISO Massiv Steinen

1. Styropor ist leicht und daher kann es am Transport bei Belastung zu Druckstellen an den Teilen kommen.

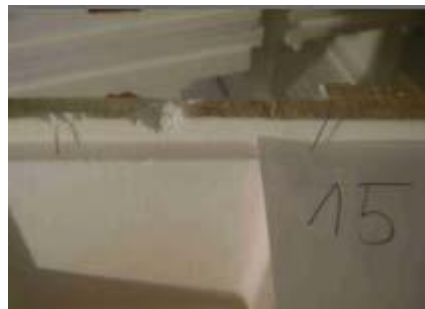
Auch durch die Blisterung lässt der Zug der Verpackungsfolie es nicht vermeiden das der Stein eine Druckstelle erhält!

Selbst wenn größere Stücke des Styropors ( z.B. 10 x 10 cm) zerbrochen sind kann man mit PU-Schaum problemlos wieder fixieren!



**Die Stege und Übergänge sind so stabil und nehmen diese Minimalschäden auf!**

Wir lehnen daher jede Reklamation zu Punkt 1 als ungerechtfertigt ab!



2. Gravierender Grund zur Reklamation sind nur gebrochene Stege der Innen- und Aussenwände zusammenhält. Dieser Stein darf keinesfalls verwendet werden!  
Das kommt aber nur bei kapitaler Gewalteinwirkung vor !

**Der ISO Massiv Stein ist nur die Form zu ihren Pool. Die Optik der Steine ist später in der Erde aber unwesentlich!**

### **Wichtig:**

Etwaige Beschädigungen bei Zustellungen sind sofort bei Warenübernahme der Spedition auf den Versandschein schriftlich zu notieren. Etwaige nachträgliche Reklamationen hat der Kunde mit Bilder per Email uns zu beweisen bzw. den Versandschein uns zu senden. Wir kümmern uns dann bei Punkt 2 Reklamationsschäden um prompten Nachversand.