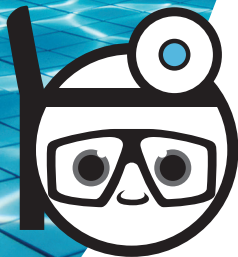


## Chlor flüssig

Anorganisches flüssiges  
Chlorpräparat zur  
Badewasserentkeimung



### ANWENDUNG

Zugabe kontinuierlich über eine geeignete Dosierpumpe direkt aus dem Liefergebinde. Besonders geeignet zum Einsatz mit automatischen Mess- und Regelanlagen. Die Dosierung des Präparates mit automatischen Dosiersystemen wird die Konzentration des Aktivchlors, gemessen mit geeignetem Tester, im Bereich von 0,3 - 0,5 mg/l gehalten. Die Kontrolle der richtigen Konzentration des Aktivchlors und des pH-Wertes des Wassers muss regelmäßig erfolgen, besonders bei höherer Temperatur des Beckenwassers und der Umgebung, bei erhöhter Intensität der Sonnenstrahlung und höherer Beckenfrequenzierung.

Vor der Zugabe des Präparates muss immer mit einem pH-Tester der pH-Wert des Wassers überprüft und das Wasser gegebenenfalls mit den Produkten pH MINUS flüssig oder pH PLUS flüssig so behandelt wird, dass ein pH-Wert im Bereich von 7 bis 7,4 erreicht wird.

### GEFAHR

Kann gegenüber Metallen korrosiv sein. Verursacht schwere Verätzungen der Haut und schwere Augenschäden. Sehr giftig für Wasserorganismen mit langfristiger Wirkung.

Ist ärztlicher Rat erforderlich, Verpackung und Kennzeichnungsetikett bereithalten. Darf nicht in die Hände von Kindern gelangen. Rauch/Gas/Nebel/Dampf/Aerosol nicht einatmen. Freisetzung in die Umwelt vermeiden. Schutzhandschuhe/Schutzkleidung/Augenschutz/Gesichtsschutz tragen. BEI KONTAKT MIT DEN AUGEN: Einige Minuten lang behutsam mit Wasser spülen. Eventuell vorhandene Kontaktlinsen nach Möglichkeit entfernen. Weiter spülen. Inhalt/Behälter der Entsorgung als gefährlichen Abfall zuführen.

Entwickelt bei Berührung mit Säure giftige Gase.

Achtung! Nicht zusammen mit anderen Produkten verwenden, da gefährliche Gase (Chlor) freigesetzt werden können.

enthält Natriumhypochlorit 130 g/1 kg in Lösung, EINECS 231-668-3, Registrierungsnummer: N-20808

### ERSTE HILFE

Beim Verschlucken: Dem Betroffenen 3-4 Gläser Wasser zu trinken geben, kein Erbrechen hervorrufen. Bei Augenkontakt: Die Augen unverzüglich mit viel Wasser mindestens 15 Minuten spülen. Bei Kontakt mit der Haut und der Kleidung: Betroffene Kleidung entfernen, Haut mit viel Wasser und mit Seife mindestens 15 Minuten abspülen. Beim Einatmen: Den Betroffenen an die frische Luft bringen. Wenn die Atembeschwerden andauern, Unterstützung der Lungentventilation sichern und den Betroffenen sofort zum Arzt bringen.

In allen ernstern Fällen der Gesundheitsschädigung, nach Augenkontakt und nach Verschlucken immer medizinische Behandlung aufsuchen und dem Arzt die Verpackung oder das Etikett zur Einsicht vorlegen.

### WICHTIGE HINWEISE

Kühl und trocken lagern. Reagiert mit Metallen. Reduktionsmitteln und Säuren, deshalb Kontakt mit Säuren unbedingt vermeiden. Darf nicht zusammen mit Hausmüll entsorgt werden. Nicht in das Grundwasser, in Gewässer oder in die Kanalisation gelangen lassen. Sicherheitsdatenblatt beachten. Geeignete Schutzbekleidung, Schutzhandschuhe und Schutzbrille oder Gesichtsschild benutzen. Personen, die zu allergischen Hautreaktionen und anderen Allergien bei aufbereitem Schwimmbadwasser neigen, ist von solcher Schwimmbadwasserbenutzung abzuraten. Bei der Arbeit mit dem Präparat nicht essen, nicht trinken und nicht rauchen. Die Prinzipien der persönlichen Hygiene einhalten. Das Produkt getrennt von Lebensmitteln, Getränken und Futtermitteln lagern. Das Produkt nie mit anderen Chemikalien mischen. Es darf nur zur Aufbereitung von Wasser in Schwimmbecken verwendet werden. Eine andere Anwendung kann zu Gefährdungen von Gesundheit, Leben oder Gegenständen führen. Der Hersteller haftet nicht für Schäden, die durch unsachgemäße Benutzung des Präparates verursacht werden.

### HINWEISE ZUR ENTSORGUNG

Unverbrauchte Reste des Produktes in der Sammelstelle für Schadstoffe abgeben. Die leere Verpackung mit Wasser ausspülen und dem Recycling zuführen oder mit dem Hausmüll entsorgen. Die Hülle nicht verbrennen!



# UN 1791

UFI: CG10-E085-V00V-2WX5

Artikel-Nr.: 51001347

